

**rok 2022**

**Výročná správa  
občianskeho združenia**



Autori:

Mgr. Renára Zelezníková, Miroslava  
Hanzlíková, Mgr. Silvia Osmanovičová

Obsah .....	4
Úvodné slovo .....	5
Krátko z histórie .....	6
Prehľad činností občianskeho združenia .....	7
Ďalšie fakty za sledované obdobie .....	9

## **Úvodné slovo**

Vážené čitateľky, Vážení čitatelia, v tejto výročnej správe Vám chceme stručne referovať o činnostiach a aktivitách občianskeho združenia Optima Status za rok 2022.

***Úvodom, ďakujeme všetkým, ktorí nás v priebehu roka 2022 podporili v úsilí adresne, účinne a primerane pomáhať osobám a rodinám, ktoré pomoc potrebovali.***

Rok 2022 bol charakteristický doznievajúcou pandémiou a nástupom ďalších negatívnych situácií, ktoré vyplynuli najmä z vojenskej agresie na území so Slovenskou republikou susediacim štátom, Ukrajinou. Táto situácia sa dotkla a ovplyvnila ťivoty všetkých občanov Slovenska. Čo osobitne znamenala pre nás Vám sprostredkujeme nižšie.

Mgr. Renáta Zelezníková a  
Mgr. Silvia Osmanovičová- predsedkyňa OZ Optima Status

## Krátko z histórie

Občianske združenie Optima Status bolo založené dňa 25.10.2018 a je zapísané v registri Mimovládnych organizácií, vedenom Ministerstvom vnútra SR, pod číslom: VVS/1-900/90-54751. Tento registračný úrad zároveň občianskemu združeniu pridelil IČO: 52028089.

Občianske združenie Optima Status je neziskovou organizáciou so samostatnou právnou subjektivitou. Sídli na adrese: Slnecná 1940/12, 927 05 Šaľa.

Najvyšším správnym orgánom je Valné zhromaždenie, ktoré tvoria všetci členovia občianskeho združenia. Dve štatutárne zástupkyne Silvia Osmanovičová a Renáta Zelezníková tvoria predsedníctvo oz. Ich úlohou je riadiť a smerovať činnosti oz v súlade so stanovenými cieľmi, zastupovať a hájiť záujmy občianskeho združenia. Za kontrolu hospodárenia zodpovedá Revízor - Tomáš Takáč.

Občianske združenie Optima Status je od 10.09.2019 v súlade so Zákonom č. 448/2008 Z. z. o sociálnych službách a o zmene a doplnení zákona č. 455/1991 Zb. o ťi vnostenskom podnikaní (ťi vnostenský zákon) v znení neskorších predpisov poskytovateľom terénnej formy sociálnej služby **Komunitné centrum**, registrovanej v centrálnom registri poskytovateľov sociálnych služieb Nitrianskym samosprávnym krajom. Sociálna služba je poskytovaná bezplatne. Poskytujeme ňou sociálnu pomoc a poradenstvo osobám s viacnásobným znevýhodnením v okrese Šaľa (zdravotne a sociálne znevýhodnené osoby a skupiny/ rodiny a ďalší podľa § 24 d) uvedeného Zákona č. 448/2008 Z. z. o sociálnych službách.

Výkonom odborných činností sociálnej služby Komunitné centrum sa usilujeme o rozvoj a zvyšovanie osobného potenciálu jednotlivcov a skupín, ktoré majú objektívne sťažený prístup ku spoločenským zdrojom a pracovnému uplatneniu. Aktivizáciou osobnostného potenciálu jednotlivcov/ prijímateľov sociálnej služby a ich prepájaním s potenciálom prostredia v ich najbližšom okolí (zamestnávateľa, podporné skupiny, aktivity miestnych združení a spolkov) usilujeme o plnú integráciu a akceptáciu týchto znevýhodnených osôb.

### Prehľad činností za rok 2022:

Hlavnou náplňou činností občianskeho združenia bolo v roku 2022 poskytovanie terénnej formy sociálnej služby Komunitné centrum (ďalej len KC), ktorou sme poskytovali humanitárnu pomoc pre odídencov z Ukrajiny. Odbornými činnosťami KC sme im poskytovali pomoc pri integrácii na pracovnom trhu, pri riešení bývania a stabilizácii ich neľahkej situácie na území okresu Šaľa. Celkový počet prijímateľov sociálnej služby KC v r. 2022 bol 72.

V priebehu roka 2022 organizácia uzatvorila zmluvu o spolupráci s Ministerstvom práce sociálnych vecí a rodiny (ďalej len MPSVR SR) na implementácii národného projektu „Krok za krokom“, číslo Zmluvy o poskytnutí NFP: Z312081BXJ3.

Pod názvom „**Krok za krokom s Vami pre Vás**“, kód projektu v ITMS2014+: NFP312080BXJ3 sme implementovali hlavnú aktivitu projektu, ktorú prepájame s našimi skúsenosťami a odbornými znalosťami zo sociálnej oblasti s potrebou intenzívnej individualizovanej podpory pri aktivizácii najmä profesionálnych zručností klientov. Zámer aj obsah národného projektu je v súlade s víziou občianskeho združenia: „*Prispievať svojimi činnosťami k rozvoju potenciálov v ich prirodzenom prostredí.*“. Neaktívne osoby sme individualizovaným poskytovaním odborného poradenstva priblížili k trhu práce najmä tým, že sme im sprostredkovali nový spôsob prístupu k riešeniu ich nepriaznivej sociálnej situácie – cieleňú aktivizáciu. Národný projekt sme realizovali v rámci štyroch krajov Slovenska (Nitrianskeho, Trnavského, Ťilinského a Trenčianskeho) úhrne s počtom zamestnancov sedem osôb z pomáhajúcich profesií (sociálny pracovník, psychológ, kariérny poradca, pedagóg a ďalší).

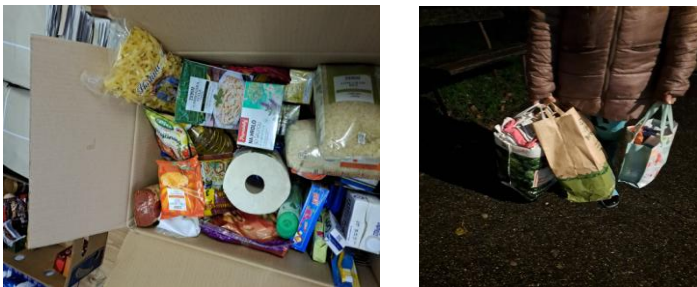
### Obrázok 1 a 2 Z našej práce – nácvik pracovných zručností



### Obrázok 3 a 4 Poskytovanie poradenstva v obci okresu Šal'a



### Obrázok 5a 6 Distribúcia potravinovej pomoci



V priebehu roka sme premiestnili kanceláriu na adresu Štúrova 1 v Šali.

### Obrázok 7 Vchod do kancelárie



Výkonom dobrovoľníckej činnosti pomáhali spolu s odborným tímom viacerí aktívni občania z komunity.

### Obrázok 8, 9, 10 Dobrovoľníci – Zbierka potravín v Jednota Coop Galanta



V priebehu roka sme podpísali Zmluvy o spolupráci s obcami Trnovec nad Váhom, Močenok a Vlčany.

Iniciovali sme zriadenie nového poradenského kontaktného centra pre osoby so zdravotným znevýhodnením v meste a okrese Šaľa- **Agentúry podporovaného zamestnávania.**

Viac informácií o našich aktivitách získate aj návštevou webovej stránky združenia na adrese: [www.optimastatus.sk](http://www.optimastatus.sk) a na sociálnej sieti Facebook.

## **Ďalšie fakty za sledované obdobie 01/ 2022– 12/ 2022**

### ***Aktivity občianskeho združenia***

- Materiálna zbierka a distribúcia: potravín a hygienických potrieb, obuvi, ošatenia, školských potrieb v trvaní 03/ 2022- 12/ 2022, distribuovaných bolo 2500 kg rôznej formy pomoci. V priebehu roka sme distribuovali pomoc od občanov k tým, ktorí ju potrebovali na zabezpečenie základných životných potrieb. Najčastejšie to boli rodiny s deťmi.

***Naši Partneri:*** Mesto Šaľa; Obecné úrady v okrese Šaľa: Močenok, Trnovec nad Váhom, Vlčany, Neded, Občianske združenie Šaľa- Tvoje Mesto; Tesco Stores a.s.; Jednota SD Galanta; Rodox, ďalší jednotlivci- darcovia finančnej a materiálnej pomoci, darcovia 2% zo zaplatenej dane.

Príspevok z podielu zaplatenej dane 2% v sume 240,01 € - prenesený z predchádzajúceho roka (2021) a príspevok z podielu zaplatenej dane 2% v sume 1626,73 € z časti použité ako dar pre osoby a rodiny v núdzi (zabezpečenie presťahovania späť do vlasti na UA- p. Olena a vnuk) a použité na prevádzku sociálnej služby Komunitné centrum. Nepoužitý zostatok previedla organizácia do budúceho obdobia.

**Podrobné ekonomické a účtovné výkazy za rok 2022 tvoria prílohy tejto výročnej správy, úhrnne v počte 2.**

Kontakty:

telefón: +421917879544 ; +421905889360

**mailové adresy:** [info@optimastatus.sk](mailto:info@optimastatus.sk) ; [opima.status.oz@gmail.com](mailto:opima.status.oz@gmail.com)

kontaktný web: <https://optimastatus.sk>

## SÚVAHA

k 31.12.2022  
(v celých eurách)

Za bežné účtovné  
obdobie od

mesiac

0 1

rok

2 0 2 2

do

1 2

rok

2 0 2 2

Za bezprostredne  
predchádzajúce  
účtovné obdobie od

mesiac

0 1

rok

2 0 2 1

do

1 2

rok

2 0 2 1

Daňové identifikačné číslo

2 1 2 1 0 3 5 2 6 8

Účtovná závierka:

- riadna  
 - mimoriadna  
 - priebežná

IČO

5 2 0 2 8 0 8 9 /

SID

/

Kód SK NACE

9 4 . 9 9 . 2

Názov účtovnej jednotky

O p t i m a S t a t u s

Sídlo účtovnej jednotky

Ulica a číslo

S l n e č n á 1 9 4 0 / 1 2

PSČ

9 2 7 0 5

Názov obce

Š A E A

Smerové číslo telefónu

0 9 0 2

Číslo telefónu

6 9 7 1 8 4

Číslo faxu

E-mailová adresa

o p t i m a . s t a t u s . o z @ g m a i l . c o m

Zostavené dňa:	Podpisový záznam osoby zodpovednej za vedenie účtovníctva:	Podpisový záznam osoby zodpovednej za zostavenie účtovnej závierky:	Podpisový záznam štatutárneho orgánu alebo člena štatutárneho orgánu účtovnej jednotky:



Strana aktív		č.r.	Bežné účtovné obdobie			Bezprostredne predchádzajúce účtovné obdobie
			Brutto	Korekcia	Netto	Netto
a		b	1	2	3	4
<b>A.</b>	<b>Neobežný majetok spolu r. 002 + r. 009 + r. 021</b>	<b>001</b>				
<b>1.</b>	<b>Dlhodobý nehmotný majetok r. 003 až 008</b>	<b>002</b>				
	Nehmotné výsledky z vývojovej a obdobnej činnosti 012 - (072 + 091 AÚ)	003				
	Softvér 013 - (073 + 091 AÚ)	004				
	Oceniteľné práva 014 - (074 + 091 AÚ)	005				
	Ostatný dlhodobý nehmotný majetok (018 + 019) - (078 + 079 + 091 AÚ)	006				
	Obstaranie dlhodobého nehmotného majetku (041 - 093)	007				
	Poskytnuté preddavky na dlhodobý nehmotný majetok (051 - 095 AÚ)	008				
<b>2.</b>	<b>Dlhodobý hmotný majetok r. 010 až r. 020</b>	<b>009</b>				
	Pozemky (031)	010		x		
	Umelecké diela a zbierky (032)	011		x		
	Stavby 021 - (081 - 092 AÚ)	012				
	Samostatné hnutelné veci a súbory hnutelných vecí 022 - (082 + 092 AÚ)	013				
	Dopravné prostriedky 023 - (083 + 092 AÚ)	014				
	Pestovateľské celky trvalých porastov 025 - (085 + 092 AÚ)	015				
	Základné stádo a ťažné zvieratá 026 - (086 + 092 AÚ)	016				
	Drobný dlhodobý hmotný majetok 028 - (088 + 092 AÚ)	017				
	Ostatný dlhodobý hmotný majetok 029 - (089 + 092 AÚ)	018				
	Obstaranie dlhodobého hmotného majetku (042 - 094)	019				
	Poskytnuté preddavky na dlhodobý hmotný majetok (052 - 095 AÚ)	020				
<b>3.</b>	<b>Dlhodobý finančný majetok r. 022 až r. 028</b>	<b>021</b>				
	Podielové cenné papiere a podiely v obchodných spoločnostiach v ovládanej osobe (061-096 AÚ)	022				
	Podielové cenné papiere a podiely v obchodných spoločnostiach s podstatným vplyvom (062-096 AÚ)	023				
	Dlhové cenné papiere držané do splatnosti (065 - 096 AÚ)	024				
	Pôžičky podnikom v skupine a ostatné pôžičky (066 + 067) - 096 AÚ	025				
	Ostatný dlhodobý finančný majetok (069 - 096 AÚ)	026				
	Obstaranie dlhodobého finančného majetku (043 - 096 AÚ)	027				
	Poskytnuté preddavky na dlhodobý finančný majetok (053 - 096 AÚ)	028				

Strana aktív		č.r.	Bežné účtovné obdobie			Bezprostredne predchádzajúce účtovné obdobie
			Brutto	Korekcia	Netto	Netto
a		b	1	2	3	4
<b>B.</b>	<b>Obežný majetok spolu r. 030 + r. 037 + r. 042 + r. 051</b>	<b>029</b>	66 260		66 260	1 888
<b>1.</b>	<b>Zásoby r. 031 až r. 036</b>	<b>030</b>				
	Materiál (112+119) - 191	031				
	Nedokončená výroba a polotovary vlastnej výroby (121+122) - (192 + 193)	032				
	Výrobky (123 - 194)	033				
	Zvieratá (124 - 195)	034				
	Tovar (132+139) - 196	035				
	Poskytnuté prevádzkové preddavky na zásoby (314 AÚ - 391 AÚ)	036				
<b>2.</b>	<b>Dlhodobé pohľadávky r. 038 až r. 041</b>	<b>037</b>				281
	Pohľadávky z obchodného styku (311 AÚ až 314 AÚ) - 391 AÚ	038				
	Ostatné pohľadávky (315 AÚ - 391 AÚ)	039				
	Pohľadávky voči účastníkom združení (358 AÚ - 391 AÚ)	040				
	Iné pohľadávky (335 AÚ + 373 AÚ + 375 AÚ + 378 AÚ) - (391 AÚ)	041				281
<b>3.</b>	<b>Krátkodobé pohľadávky r. 043 až r. 050</b>	<b>042</b>	236		236	
	Pohľadávky z obchodného styku ((311 AÚ až 314 AÚ) - 391 AÚ)	043				
	Ostatné pohľadávky (315 AÚ - 391 AÚ)	044				
	Zúčtovanie so Sociálnou poisťovňou a zdravotnými poisťovňami (336)	045		x		
	Daňové pohľadávky (341 až 345)	046		x		
	Pohľadávky z dôvodu finančných vzťahov k štátnemu rozpočtu a rozpočtom územnej samosprávy (346 + 348)	047		x		
	Pohľadávky voči účastníkom združení (358 AÚ - 391 AÚ)	048				
	Spojovací účet pri združení (396 - 391 AÚ)	049				
	Iné pohľadávky (335 AÚ + 373 AÚ + 375 AÚ + 378 AÚ) - 391 AÚ	050	236		236	
<b>4.</b>	<b>Finančné účty r. 052 až r. 056</b>	<b>051</b>	66 024		66 024	1 607
	Pokladnica (211 + 213)	052	689	x	689	1 559
	Bankové účty (221 AÚ + 261)	053	65 335	x	65 335	48
	Bankové účty s dobou viazanosti dlhšou ako jeden rok (221 AÚ)	054		x		
	Krátkodobý finančný majetok (251 + 253 + 255 + 256 + 257) - 291 AÚ	055				
	Obstaranie krátkodobého finančného majetku (259 - 291 AÚ)	056				
<b>C.</b>	<b>Časové rozlíšenie spolu r. 058 až r. 059</b>	<b>057</b>	82		82	
<b>1.</b>	Náklady budúcich období (381)	058	82		82	
	Príjmy budúcich období (385)	059				
<b>Majetok spolu r. 001 + r. 029 + r. 057</b>		<b>060</b>	66 342		66 342	1 888

Strana pasív		č.r.	Bežné účtovné obdobie	Bezprostredne predchádzajúce účtovné obdobie
a		b	5	6
<b>A.</b>	<b>Vlastné zdroje krytia majetku spolu</b> <b>r. 062 + r. 068 + r. 072 + r. 073</b>	<b>061</b>	-14 831	1 806
<b>1.</b>	<b>Imanie a peňažné fondy r. 063 až r. 067</b>	<b>062</b>	600	
	Základné imanie (411)	063	600	
	Peňažné fondy tvorené podľa osobitného predpisu (412)	064		
	Fond reprodukcie (413)	065		
	Oceňovacie rozdiely z precenenia majetku a záväzkov (414)	066		
	Oceňovacie rozdiely z precenenia kapitálových účastín (415)	067		
<b>2.</b>	<b>Fondy tvorené zo zisku r. 069 až r. 071</b>	<b>068</b>		
	Rezervný fond (421)	069		
	Fondy tvorené zo zisku (423)	070		
	Ostatné fondy (427)	071		
<b>3.</b>	<b>Nevysporiadaný výsledok hospodárenia minulých rokov (+;- 428)</b>	<b>072</b>	1 244	
<b>4.</b>	<b>Výsledok hospodárenia za účtovné obdobie r.060 - (r.062 + r.068 + r.072 + r.074 + r.101)</b>	<b>073</b>	-16 675	1 806
<b>B.</b>	<b>Cudzie zdroje spolu r. 075 + r.079 + r. 087 + r. 097</b>	<b>074</b>	14 117	82
<b>1.</b>	<b>Rezervy r. 076 až r. 078</b>	<b>075</b>		
	Rezervy zákonné (451 AÚ)	076		
	Ostatné rezervy (459 AÚ)	077		
	Krátkodobé rezervy (323 + 451 AÚ + 459 AÚ)	078		
<b>2.</b>	<b>Dlhodobé záväzky r. 080 až r. 086</b>	<b>079</b>	325	42
	Záväzky zo sociálneho fondu (472)	080	325	42
	Vydané dlhopisy (473)	081		
	Záväzky z nájmu (474 AÚ)	082		
	Dlhodobé prijaté preddavky (475)	083		
	Dlhodobé nevyfakturované dodávky (476)	084		
	Dlhodobé zmenky na úhradu (478)	085		
	Ostatné dlhodobé záväzky (373 AÚ + 479 AÚ)	086		
<b>3.</b>	<b>Krátkodobé záväzky r. 088 až r. 096</b>	<b>087</b>	13 792	40
	Záväzky z obchodného styku (321 až 326) okrem 323	088	2 601	40
	Záväzky voči zamestnancom (331+333)	089	5 911	
	Zúčtovanie so Sociálnou poisťovňou a zdravotnými poisťovňami (336)	090	3 813	
	Daňové záväzky (341 až 345)	091	1 107	
	Záväzky z dôvodu finančných vzťahov k štátnemu rozpočtu a rozpočtom územnej samosprávy (346 + 348)	092		
	Záväzky z upísaných nesplatených cenných papierov a vkladov (367)	093		
	Záväzky voči účastníkom združení (368)	094	360	
	Spojovací účet pri združení (396)	095		
	Ostatné záväzky (379 + 373 AÚ + 474 AÚ + 479 AÚ)	096		
<b>4.</b>	<b>Bankové výpomoci a pôžičky r. 098 až r. 100</b>	<b>097</b>		
	Dlhodobé bankové úvery (461 AÚ)	098		
	Bežné bankové úvery (231 + 232 + 461 AÚ)	099		
	Prijaté krátkodobé finančné výpomoci (241 + 249)	100		
<b>C.</b>	<b>Časové rozlíšenie spolu r. 102 až r. 103</b>	<b>101</b>	67 056	
	Výdavky budúcich období (383)	102		
	Výnosy budúcich období (384)	103	67 056	
	<b>Vlastné zdroje a cudzie zdroje spolu r. 061 + r. 074 + r. 101</b>	<b>104</b>	66 342	1 888

### VÝKAZ ZISKOV A STRÁT

k ..... Zatvorenie .....  
(v celých eurách)

Za bežné účtovné obdobie od

mesiac rok  
    

do mesiac rok  
    

Za bezprostredne predchádzajúce účtovné obdobie od

mesiac rok  
    

do mesiac rok  
    

Účtovná zavierka:

Daňové identifikačné číslo

- riadna  
 - mimoriadna

IČO

/

SID

Kód SK NACE

.   .

Názov účtovnej jednotky

Sídlo účtovnej jednotky

Ulica a číslo

/

PSČ

Názov obce

Smerové číslo telefónu

Číslo telefónu

Číslo faxu

E-mailová adresa

Zostavené dňa:	Podpisový záznam osoby zodpovednej za vedenie účtovníctva:	Podpisový záznam osoby zodpovednej za zostavenie účtovnej zvierky:	Podpisový záznam štatutárneho orgánu alebo člena štatutárneho orgánu účtovnej jednotky:
----------------	--	--	---

Číslo účtu	Náklady	Číslo riadku	Činnosť			Bezprostredne predchádzajúce účtovné obdobie
			Hlavná nezdaňovaná	Zdaňovaná	Spolu	
a	b	c	1	2	3	4
501	Spotreba materiálu	01		5 845	5 845	
502	Spotreba energie	02		-71	-71	
504	Predaný tovar	03				
511	Opravy a udržiavanie	04				
512	Cestovné	05		25	25	
513	Náklady na reprezentáciu	06				
518	Ostatné služby	07		7 097	7 097	
521	Mzdové náklady	08		52 367	52 367	
524	Zákonné sociálne poistenie a zdravotné poistenie	09		18 221	18 221	
525	Ostatné sociálne poistenie	10				
527	Zákonné sociálne náklady	11		1 646	1 646	
528	Ostatné sociálne náklady	12				
531	Daň z motorových vozidiel	13				
532	Daň z nehnuteľností	14				
538	Ostatné dane a poplatky	15		2	2	
541	Zmluvné pokuty a penále	16				
542	Ostatné pokuty a penále	17				
543	Odpísanie pohľadávky	18				
544	Úroky	19				
545	Kurzové straty	20				
546	Dary	21		362	362	
547	Osobitné náklady	22				
548	Manká a škody	23				
549	Iné ostatné náklady	24		256	256	
551	Odpisy dlhodobého nehmotného majetku a dlhodobého hmotného majetku	25				
552	Zostatková cena predaného dlhodobého nehmotného majetku a dlhodobého hmotného majetku	26				
553	Predané cenné papiere	27				
554	Predaný materiál	28				
555	Náklady na krátkodobý finančný majetok	29				
556	Tvorba fondov	30				
557	Náklady na precenenie cenných papierov	31				
558	Tvorba a zúčtovanie opravných položiek	32				
561	Poskytnuté príspevky organizačným zložkám	33				
562	Poskytnuté príspevky iným účtovným jednotkám	34				
563	Poskytnuté príspevky fyzickým osobám	35				
565	Poskytnuté príspevky z podielu zaplatenej dane	36		240	240	
567	Poskytnuté príspevky z verejnej zbierky	37				
<b>Účtová trieda 5 spolu r. 01 až r. 37</b>			<b>38</b>	<b>85 990</b>	<b>85 990</b>	

Číslo účtu	Výnosy	Číslo riadku	Činnosť			Bezprostredne predchádzajúce účtovné obdobie
			Hlavná nezdaňovaná	Zdaňovaná	Spolu	
a	b	c	1	2	3	4
601	Tržby za vlastné výrobky	39				
602	Tržby z predaja služieb	40				
604	Tržby za predaný tovar	41				
611	Zmena stavu zásob nedokončenej výroby	42				
612	Zmena stavu zásob polotovarov	43				
613	Zmena stavu zásob výrobkov	44				
614	Zmena stavu zásob zvierat	45				
621	Aktivácia materiálu a tovaru	46				
622	Aktivácia vnútroorganizačných služieb	47				
623	Aktivácia dlhodobého nehmotného majetku	48				
624	Aktivácia dlhodobého hmotného majetku	49				
641	Zmluvné pokuty a penále	50				
642	Ostatné pokuty a penále	51				
643	Platby za odpísané pohľadávky	52				
644	Úroky	53				
645	Kurzové zisky	54				
646	Prijaté dary	55				
647	Osobitné výnosy	56				
648	Zákonné poplatky	57				
649	Iné ostatné výnosy	58				
651	Tržby z predaja dlhodobého nehmotného majetku a dlhodobého hmotného majetku	59				
652	Výnosy z dlhodobého finančného majetku	60				
653	Tržby z predaja cenných papierov a podielov	61				
654	Tržby z predaja materiálu	62				
655	Výnosy z krátkodobého finančného majetku	63				
656	Výnosy z použitia fondu	64				
657	Výnosy z precenenia cenných papierov	65				
658	Výnosy z nájmu majetku	66				
661	Prijaté príspevky od organizačných zložiek	67				
662	Prijaté príspevky od iných organizácií	68		150	150	
663	Prijaté príspevky od fyzických osôb	69		514	514	
664	Prijaté členské príspevky	70				
665	Príspevky z podielu zaplatenej dane	71		240	240	
667	Prijaté príspevky z verejných zbierok	72				
691	Dotácie	73		70 764	70 764	
<b>Účtová trieda 6 spolu r. 39 až r. 73</b>		<b>74</b>		71 668	71 668	
<b>Výsledok hospodárenia pred zdanením r. 74 - r. 38</b>		<b>75</b>		-14 322	-14 322	
591	Daň z príjmov	76				
595	Dodatočné odvody dane z príjmov	77				
<b>Výsledok hospodárenia po zdanení (r. 75 - (r.76 + r.77)) (+/-)</b>		<b>78</b>		-14 322	-14 322	